

Cuadro A1
Referencias totales para población, ingreso e inflación, 1990-2010

	Población y unidades tributarias				Total de ingresos					Inflación		
	(1)	(2)	(3)	(4)	(5)	(6)	(7)	(8)	(9)	(10)	(11)	(12)
	Población (miles)	Unidades tributarias: adultos de más de 20 años (miles)	Número de formularios de impuestos (miles)	(3)/(2) (%)	Total de ingresos (millones de pesos de 2010)	Total de ingresos (millones de pesos corrientes)	PIB (millones de pesos corrientes)	Total ingresos/PB (%)	Ingreso promedio (miles de pesos de 2010)	Ingreso promedio (dólares de 2010)	Salario mínimo mensual x 14 (pesos de 2010)	IPCI (base 2010)
1990	34.130	18.521			199.817	18.782	28.651	65,55	10.789	5.394		9,40
1991	34.831	18.987			207.990	25.488	37.117	68,67	10.954	5.477		12,25
1992	35.521	19.441	418	2,15	209.350	32.587	47.371	68,79	10.769	5.384		15,57
1993	36.207	19.891	382	1,92	223.890	42.671	62.324	68,47	11.256	5.628	5.987	19,06
1994	36.854	20.332	378	1,86	233.251	54.612	80.520	67,82	11.472	5.736	5.902	23,41
1995	37.472	20.774	369	1,78	233.684	66.145	100.678	65,70	11.249	5.624	5.883	28,31
1996	38.068	21.209	370	1,74	229.889	78.604	120.079	65,46	10.839	5.420	5.819	34,19
1997	38.636	21.646	364	1,68	232.838	94.316	145.113	64,99	10.756	5.378	5.945	40,51
1998	39.184	22.088	346	1,57	230.515	110.815	167.500	66,16	10.436	5.218	5.936	48,07
1999	39.731	22.540	331	1,47	231.003	123.124	180.713	68,13	10.249	5.124	6.211	53,30
2000	40.296	23.009	330	1,43	237.435	138.228	208.531	66,29	10.319	5.160	6.255	58,22
2001	40.814	23.469	337	1,44	241.019	151.491	225.851	67,08	10.270	5.135	6.370	62,85
2002	41.329	23.938	356	1,49	244.981	163.762	245.323	66,75	10.234	5.117	6.472	66,85
2003	41.849	24.421	474	1,94	244.794	175.304	272.345	64,37	10.024	5.012	6.490	71,61
2004	42.368	24.913	732	2,94	260.615	197.652	307.762	64,22	10.461	5.230	6.609	75,84
2005	42.889	25.409	824	3,24	270.589	215.582	340.156	63,38	10.649	5.325	6.704	79,67
2006	43.406	25.914	936	3,61	285.626	237.332	383.898	61,82	11.022	5.511	6.874	83,09
2007	43.927	26.438	1.008	3,81	303.108	265.822	431.072	61,67	11.465	5.733	6.923	87,70
2008	44.451	26.979	1.069	3,96	314.191	294.821	481.037	61,29	11.646	5.823	6.885	93,84
2009	44.979	27.536	1.136	4,13	321.038	313.906	508.532	61,73	11.659	5.829	7.115	97,78
2010	45.510	28.105	1.124	4,00	338.437	338.437	548.273	61,73	12.042	6.021	7.210	100,00

Cuadro A2
Umbral de declaración. Impuesto de renta personal, 1991-2010

	Criterios de ingresos						Criterios de riqueza				Criterios de gasto			
	Ingresos brutos						Riqueza bruta	Monto total de los depósitos bancarios o inversiones financieras		Gatos de tarjeta de crédito		Gasto total		
	Empleados		Trabajadores por cuenta propia		Contribuyentes de bajos ingresos			\$	expresada como múltiplo de los ingresos medios	\$	expresada como múltiplo de los ingresos medios	\$	expresada como múltiplo de los ingresos medios	\$
\$	expresada como múltiplo de los ingresos medios	\$	expresada como múltiplo de los ingresos medios	\$	expresada como múltiplo de los ingresos medios									
1991	12.000.000	8,9	8.000.000	6,0	3.000.000	2,2	15.000.000	11,2						
1992	20.300.000	12,1	13.500.000	8,1	5.100.000	3,0	39.000.000	23,3						
1993	25.600.000	11,9	17.000.000	7,9	6.400.000	3,0	49.200.000	22,9						
1994	31.200.000	11,6	20.800.000	7,7	7.800.000	2,9	60.100.000	22,4						
1995	38.200.000	12,0	25.400.000	8,0	9.500.000	3,0	73.500.000	23,1						
1996	46.100.000	12,4	30.700.000	8,3	11.500.000	3,1	88.800.000	24,0						
1997	54.400.000	12,5	36.300.000	8,3	13.600.000	3,1	104.700.000	24,0						
1998	63.100.000	12,6	42.100.000	8,4	15.800.000	3,1	121.500.000	24,2						
1999	73.900.000	13,5	49.300.000	9,0	18.500.000	3,4	142.200.000	26,0						
2000	80.800.000	13,4	53.900.000	9,0	20.200.000	3,4	155.500.000	25,9						
2001	88.000.000	13,6	58.700.000	9,1	22.000.000	3,4	169.500.000	26,3						
2002	95.100.000	13,9	63.400.000	9,3	23.800.000	3,5	183.200.000	26,8						
2003	60.000.000	8,4	60.000.000	8,4	23.800.000	3,3	150.000.000	20,9						
2004	60.000.000	7,6	60.000.000	7,6	25.000.000	3,2	80.000.000	10,1	80.000.000	10,1	50.000.000	6,3	50.000.000	6,3
2005	63.660.000	7,5	63.660.000	7,5	26.525.000	3,1	84.880.000	10,0	84.880.000	10,0	53.050.000	6,3	53.050.000	6,3
2006	66.888.000	7,3	66.888.000	7,3	27.870.000	3,0	89.183.000	9,7	89.183.000	9,7	55.740.000	6,1	55.740.000	6,1
2007	69.214.200	6,9	69.214.200	6,9	29.363.600	2,9	94.383.000	9,4	94.383.000	9,4	58.727.200	5,8	58.727.200	5,8
2008	72.778.200	6,7	72.778.200	6,7	30.875.600	2,8	99.243.000	9,1	99.243.000	9,1	61.751.200	5,7	61.751.200	5,7
2009	78.417.900	6,9	78.417.900	6,9	33.268.200	2,9	106.933.500	9,4	106.933.500	9,4	66.536.400	5,8	66.536.400	5,8
2010	100.012.515	8,3	81.031.500	6,7	34.377.000	2,9	110.497.500	9,2	110.497.500	9,2	68.754.000	5,7	68.754.000	5,7

Notas: para propósitos de declaración, los individuos se clasifican por fuente de ingresos. Se consideran empleados si no son responsables del impuesto de ventas y reciben al menos el 80% de su ingreso bruto como salario; se consideran cuenta propia si reciben al menos el 80% de su ingreso bruto como retribuciones, comisiones y pagos por servicios gravados en la fuente. Si menos del 80% del ingreso bruto proviene de esas fuentes (o si no tiene recibos para probarlo), se consideran "contribuyentes de bajos ingresos" ("Otros receptores de ingresos" en el cuadro).

El cuadro se lee así: en 2010, un individuo estaba obligado a declarar impuesto de renta si 1) era empleado con al menos 100.012.515 pesos de ingreso bruto; o 2) si era trabajador por cuenta propia con al menos 81.031.500 pesos de ingreso bruto; o 3) si era de "bajos ingresos" con al menos 34.377.000 pesos de ingreso bruto; o 4) su patrimonio bruto era de al menos 110.497.500 de pesos; o 5) si tuvo depósitos bancarios e inversiones financieras por al menos 110.497.500 de pesos; o 6) su gasto con tarjetas de crédito era de al menos 68.754.000 de pesos; o 7) su gasto total fue al menos de 68.754.000 de pesos.

Fuentes: Ley 49 de 1990, Decreto 2064 de 1992, Decreto 2511 de 1993, Decreto 2798 de 1994, Decreto 2321 de 1995, Decreto 2300 de 1996, Decreto 3049 de 1997, Decreto 3020 de 1998, Decreto 2587 de 1999, Decreto 2588 de 1999, Decreto 2661 de 2000, Decreto 2794 de 2001, Ley 788 de 2002, Decreto 3257 de 2002, Ley 863 de 2003, Decreto 4344 de 2004, Decreto 44715 de 2005, art. 51 de la Ley 1111 de 2006.

Cuadro A3
Contribuciones a la seguridad social, 1992-2012
(Porcentajes)

	Parafiscales										Otros cargos:						
	Salud		Pensión		Riesgos profesionales	CCF	ICBF	SENA	Bonificación (prima de servicios)	Prima de navidad	Vacaciones	Contribuciones para desempleo	Intereses sobre contribuciones para desempleo	Contribuciones para desempleo por despido unjustificado			
	Total	Empleador	Empleado	Empleador	Empleado	Empleado	Empleador	Empleador	Empleador	Empleador	Empleador	Empleador	Empleador	Empleador			
1992	7,0	4,67	2,33	4,33	2,17		4,0	3,0	2,0	9,0	8,33	8,33	4,17	8,33	1,00	4,17	
1993	7,0	4,67	2,33	5,33	2,67		4,0	3,0	2,0	9,0	8,33	8,33	4,17	8,33	1,00	4,17	
1994	8,0	5,3	2,7	8,6	2,9		4,0	3,0	2,0	9,0	8,33	8,33	4,17	8,30	1,00	4,17	
1995	12,0	8,0	4,0	9,4	3,1		4,0	3,0	2,0	9,0	8,33	8,33	4,17	8,33	1,00	4,17	
1996	12,0	8,0	4,0	10,1	3,4		4,0	3,0	2,0	9,0	8,33	8,33	4,17	8,33	1,00	4,17	
1997	12,0	8,0	4,0	10,1	3,4		4,0	3,0	2,0	9,0	8,33	8,33	4,17	8,33	1,00	4,17	
1998	12,0	8,0	4,0	10,1	3,4		4,0	3,0	2,0	9,0	8,33	8,33	4,17	8,33	1,00	4,17	
1999	12,0	8,0	4,0	10,1	3,4	Los empleados pagan una contribución adicional que	4,0	3,0	2,0	9,0	8,33	8,33	4,17	8,33	1,00	4,17	
2000	12,0	8,0	4,0	10,1	3,4	varía con el ingreso. Ver la sub tabla Fondo de Solidaridad Pensional	4,0	3,0	2,0	9,0	8,33	8,33	4,17	8,33	1,00	4,17	
2001	12,0	8,0	4,0	10,1	3,4		4,0	3,0	2,0	9,0	8,33	8,33	4,17	8,33	1,00	4,17	
2002	12,0	8,0	4,0	10,1	3,4		4,0	3,0	2,0	9,0	8,33	8,33	4,17	8,33	1,00	4,17	
2003	12,0	8,0	4,0	10,1	3,4		4,0	3,0	2,0	9,0	8,33	8,33	4,17	8,33	1,00	4,17	
2004	12,0	8,0	4,0	10,9	3,6		4,0	3,0	2,0	9,0	8,33	8,33	4,17	8,33	1,00	4,17	
2005	12,0	8,0	4,0	11,3	3,8		4,0	3,0	2,0	9,0	8,33	8,33	4,17	8,33	1,00	4,17	
2006	12,0	8,0	4,0	11,6	3,9		4,0	3,0	2,0	9,0	8,33	8,33	4,17	8,33	1,00	4,17	
2007	12,5	8,5	4,0	12,0	4,0		4,0	3,0	2,0	9,0	8,33	8,33	4,17	8,33	1,00	4,17	
2008	12,5	8,5	4,0	12,0	4,0		4,0	3,0	2,0	9,0	8,33	8,33	4,17	8,33	1,00	4,17	
2009	12,5	8,5	4,0	12,0	4,0		4,0	3,0	2,0	9,0	8,33	8,33	4,17	8,33	1,00	4,17	
2010	12,5	8,5	4,0	12,0	4,0		4,0	3,0	2,0	9,0	8,33	8,33	4,17	8,33	1,00	4,17	
2011	12,5	8,5	4,0	12,0	4,0		4,0	3,0	2,0	9,0	8,33	8,33	4,17	8,33	1,00	4,17	
2012	12,5	8,5	4,0	12,0	4,0		4,0	3,0	2,0	9,0	8,33	8,33	4,17	8,33	1,00	4,17	

Fondo de Solidaridad Pensional				Riesgo profesionales		
Empleado				Empleador		
Ingresos expresados como múltiplo del salario mínimo	Solidaridad	Subsistencia	Total	Clase de riesgo	Contribución mínima	Contribución máxima
Desde 2002				1	0,348	0,696
0-4	0,00%	0,00%	0,00%	2	0,435	1,653
4-16	0,50%	0,50%	1,00%	3	0,783	4,089
Hasta 2003				4	1,740	6,060
0-4	0,00	0,00	0,00	5	3,219	8,700
4-16	0,50	0,50	1,00			
16-17	0,50	0,70	1,20			
17-18	0,50	0,90	1,40			
18-19	0,50	1,10	1,60			
19-20	0,50	1,30	1,80			
>20	0,50	1,50	2,00			

Notas: para empleados, la base de contribución es el 100% del salario o 70% si reciben salario "integral" (que incluye bonificaciones, pagos de cesantías, etc.). El empleador y el empleado pueden decidirse por un salario "integral" únicamente si el salario es más de 10 veces el salario mínimo. Hay un límite mínimo igual a un salario mínimo (SMLMV) y un límite máximo igual a 20 salarios mínimos (1993-2003) o a 25 salarios mínimos (2003-2010). Para trabajadores por cuenta propia, la base de la seguridad social es el 40% del ingreso bruto, con los mismos límites mínimos y máximos. Otros costos del trabajo no salariales no incluidos en el cuadro son uniformes de trabajo y subsidios de transporte ordenados por la ley de empleados de bajos ingresos.

ICBF: Instituto Colombiano de Bienestar Familiar. CCF: Cajas de Compensación Familiar. SENA: Servicio Nacional de Aprendizaje. El salario mínimo es el salario mínimo legal mensual vigente (SMLMV).

Fuentes: códigos tributarios.

Cuadro A4
Participación de los ingresos más altos, 1993-2010

	1%	0,5%	0,1%	0,05%	0,01%	0,001%	1-0,5%	0,5-0,1%	0,1-0,05%	0,05-0,01%	0,01-0,001%
	(1)	(2)	(3)	(4)	(5)	(6)	(7)	(8)	(9)	(10)	(11)
1993	20,5	16,4	8,4	5,8	2,1	0,5	4,1	8,1	2,6	3,7	1,6
1994	20,5	16,3	8,1	5,4	1,9	0,4	4,2	8,2	2,7	3,5	1,5
1995	20,8	16,3	7,9	5,2	1,9	0,4	4,4	8,5	2,7	3,3	1,4
1996	21,3	16,6	7,7	5,0	1,8	0,5	4,7	8,9	2,6	3,2	1,4
1997	20,9	16,3	7,5	5,0	1,9	0,5	4,6	8,8	2,5	3,1	1,4
1998	19,8	15,4	7,0	4,6	1,8	0,5	4,4	8,4	2,3	2,9	1,3
1999	18,1	14,1	6,3	4,2	1,6	0,5	4,0	7,8	2,1	2,6	1,1
2000	17,3	13,7	6,1	4,1	1,6	0,5	3,6	7,6	2,0	2,5	1,1
2001	17,3	13,6	6,0	4,0	1,5	0,5	3,7	7,6	2,0	2,5	1,1
2002	18,0	13,9	6,0	4,0	1,6	0,5	4,0	7,9	1,9	2,5	1,0
2003	19,9	14,6	6,0	4,1	1,6	0,5	5,3	8,6	2,0	2,5	1,1
2004	17,8										
2005	18,8										
2006	19,9	15,0	7,6	5,7	2,9	1,1	4,9	7,4	1,9	2,8	1,7
2007	20,5	15,4	7,8	5,8	3,0	1,2	5,1	7,6	2,0	2,8	1,7
2008	20,3	15,2	7,5	5,5	2,7	1,0	5,1	7,7	2,0	2,8	1,7
2009	20,2	14,9	7,1	5,1	2,4	0,9	5,2	7,8	2,0	2,7	1,6
2010	20,4	15,2	7,4	5,4	2,6	1,0	5,2	7,8	2,0	2,7	1,6

Cuadro A5
Ingresos de los percentiles más altos, 1993-2010

A. Miles de pesos de 2010																	
Año	1%	0,5%	0,1%	0,05%	0,01%	0,001%	1-0,5%	0,5-0,1%	0,1-0,05%	0,05-0,01%	0,01-0,001%	P99	P99,5	P99,9	P99,95	P99,99	P99,999
	(1)	(2)	(3)	(4)	(5)	(6)	(7)	(8)	(9)	(10)	(11)	(12)	(13)	(14)	(15)	(16)	(17)
1993	230.512	369.780	940.536	1.295.779	2.357.322	5.155.611	91.244	227.091	585.292	1.030.394	2.046.401	59.778	121.001	437.261	719.338	1.339.673	3.055.851
1994	235.623	374.848	928.267	1.235.780	2.211.483	4.575.034	96.398	236.493	620.753	991.854	1.948.866	59.962	128.270	445.134	693.857	1.358.345	2.773.787
1995	233.552	367.828	883.127	1.160.345	2.083.984	4.619.739	99.276	239.003	605.908	929.435	1.802.233	61.386	129.582	463.626	676.167	1.282.169	2.533.038
1996	230.854	358.995	831.698	1.092.426	2.000.631	5.058.221	102.713	240.819	570.970	865.375	1.660.898	64.508	132.713	446.254	621.027	1.183.869	2.389.033
1997	224.281	349.992	807.712	1.067.061	2.002.839	5.452.980	98.571	235.562	548.363	833.117	1.619.490	61.169	129.759	421.155	585.690	1.109.382	2.335.843
1998	206.360	321.330	727.260	968.339	1.858.125	5.469.865	91.390	219.848	486.181	745.892	1.456.821	55.367	123.169	388.477	511.069	1.024.423	2.390.809
1999	185.494	289.048	648.230	865.205	1.685.004	5.078.892	81.940	199.252	431.255	660.256	1.307.905	48.503	112.517	343.573	455.144	909.675	2.112.837
2000	178.705	282.757	629.848	843.178	1.624.712	4.839.577	74.653	195.984	416.518	647.795	1.267.504	43.811	105.196	334.138	438.164	888.793	2.079.080
2001	177.806	280.068	614.734	826.155	1.591.328	4.906.464	75.544	196.401	403.314	634.861	1.222.979	43.995	107.115	325.542	424.060	857.645	2.014.915
2002	183.755	284.663	610.842	824.707	1.602.786	5.307.582	82.847	203.118	396.978	630.187	1.191.142	47.646	117.079	325.442	421.634	845.452	1.895.884
2003	199.671	293.001	604.810	817.271	1.580.073	5.220.327	106.341	215.049	392.350	626.570	1.175.601	73.588	124.501	324.005	438.093	826.713	1.901.168
2004	186.255											78.649					
2005	200.197											83.709					
2006	219.767	330.804	840.157	1.250.527	3.157.631	12.646.527	108.731	203.466	429.787	773.751	2.103.309	88.769	137.412	356.200	536.509	1.316.380	5.117.607
2007	234.973	353.770	891.919	1.323.053	3.382.314	13.864.922	116.176	219.232	460.784	808.238	2.217.580	94.203	147.808	383.783	570.290	1.346.454	5.526.192
2008	235.883	353.198	872.624	1.278.179	3.156.037	11.920.018	118.568	223.342	467.068	808.714	2.182.262	95.600	151.241	389.228	574.346	1.332.573	5.125.745
2009	235.106	347.936	830.763	1.197.711	2.841.088	10.213.877	122.275	227.229	463.816	786.867	2.021.889	98.664	155.293	390.589	567.750	1.279.498	4.681.815
2010	246.226	366.049	886.920	1.291.826	3.185.014	12.616.031	126.403	235.831	482.015	818.529	2.137.123	101.293	160.930	404.750	590.534	1.343.255	4.792.947
B. Dólares de 2010																	
1993	115.256	184.890	470.268	647.890	1.178.661	2.577.805	45.622	113.545	292.646	515.197	1.023.200	29.889	60.500	218.631	359.669	669.836	1.527.926
1994	117.811	187.424	464.133	617.890	1.105.742	2.287.517	48.199	118.246	310.377	495.927	974.433	29.981	64.135	222.567	346.928	679.173	1.386.893
1995	116.776	183.914	441.563	580.172	1.041.992	2.309.869	49.638	119.502	302.954	464.718	901.116	30.693	64.791	231.813	338.083	641.085	1.266.519
1996	115.427	179.498	415.849	546.213	1.000.315	2.529.110	51.356	120.410	285.485	432.688	830.449	32.254	66.356	223.127	310.513	591.934	1.194.516
1997	112.141	174.996	403.856	533.531	1.001.419	2.726.490	49.285	117.781	274.182	416.558	809.745	30.585	64.879	210.578	292.845	554.691	1.167.921
1998	103.180	160.665	363.630	484.169	929.063	2.734.932	45.695	109.924	243.090	372.946	728.410	27.683	61.585	194.239	255.535	512.211	1.195.405
1999	92.747	144.524	324.115	432.603	842.502	2.539.446	40.970	99.626	215.628	330.128	653.953	24.251	56.258	171.786	227.572	454.838	1.056.419
2000	89.352	141.378	314.924	421.589	812.356	2.419.789	37.326	97.992	208.259	323.898	633.752	21.906	52.598	167.069	219.082	444.397	1.039.540
2001	88.903	140.034	307.367	413.077	795.664	2.453.232	37.772	98.200	201.657	317.431	611.490	21.997	53.557	162.771	212.030	428.823	1.007.458
2002	91.878	142.332	305.421	412.353	801.393	2.653.791	41.424	101.559	198.489	315.093	595.571	23.823	58.540	162.721	210.817	422.726	947.942
2003	99.836	146.501	302.405	408.635	790.037	2.610.163	53.171	107.524	196.175	313.285	587.800	36.794	62.250	162.002	219.046	413.357	950.584
2004	93.128											39.324					
2005	100.099											41.854					
2006	109.884	165.402	420.079	625.263	1.578.815	6.323.264	54.365	101.733	214.894	386.875	1.051.654	44.385	68.706	178.100	268.255	658.190	2.558.803
2007	117.486	176.885	445.959	661.527	1.691.157	6.932.461	58.088	109.616	230.392	404.119	1.108.790	47.102	73.904	191.891	285.145	673.227	2.763.096
2008	117.942	176.599	436.312	639.089	1.578.019	5.960.009	59.284	111.671	233.534	404.357	1.091.131	47.800	75.621	194.614	287.173	666.287	2.562.873
2009	117.553	173.968	415.382	598.855	1.420.544	5.106.938	61.138	113.615	231.908	393.433	1.010.944	49.332	77.647	195.295	283.875	639.749	2.340.908
2010	123.113	183.024	443.460	645.913	1.592.507	6.308.015	63.202	117.915	241.008	409.264	1.068.562	50.647	80.465	202.375	295.267	671.627	2.396.474

Cuadro A6. Composición del ingreso: fuentes de ingreso, 2006-2010

	0,05%						0,01%						0,001%					
	Salarios	Trabajadores por cuenta propia	Arrendamientos y otras rentas de capital	Intereses y otros ingresos financieros	Ingresos comerciales	Ingreso irregular	Salarios	Trabajadores por cuenta propia	Arrendamientos y otras rentas de capital	Intereses y otros ingresos financieros	Ingresos comerciales	Ingresos irregulares	Salarios	Trabajadores por cuenta propia	Arrendamientos y otras rentas de capital	Intereses y otros ingresos financieros	Ingresos comerciales	Ingresos irregulares
2006	29,7	17,3	42,2	2,7	5,0	3,1	23,6	17,4	47,9	2,8	4,9	3,4	12,2	14,7	60,7	3,0	4,8	4,5
2007	27,7	18,1	42,4	3,1	5,8	3,0	21,9	18,4	47,6	3,2	5,7	3,3	10,8	15,8	59,7	3,5	5,9	4,3
2008	28,3	18,1	42,3	3,5	5,6	2,1	22,5	18,5	47,7	3,6	5,5	2,2	11,3	16,0	60,6	4,0	5,6	2,6
2009	29,3	18,6	40,8	3,7	5,1	2,5	23,6	19,2	45,8	3,8	5,0	2,7	11,9	17,4	58,0	4,1	5,0	3,6
2010	28,6	18,4	41,2	3,5	5,5	2,9	23,0	18,8	45,9	3,6	5,5	3,2	11,5	16,5	57,6	4,1	6,0	4,3

	1-0,5%						0,5-0,1%						0,1-0,05%						0,05-0,01%						0,01-0,001%					
	Salarios	Ingresos provenientes de un negocio propio	Arrendamientos y otras rentas de capital	Intereses y otros ingresos financieros	Ingresos comerciales	Ingreso irregular	Salarios	Ingresos provenientes de un negocio propio	Arrendamientos y otras rentas de capital	Intereses y otros ingresos financieros	Ingresos comerciales	Ingreso irregular	Salarios	Ingresos provenientes de un negocio propio	Arrendamientos y otras rentas de capital	Intereses y otros ingresos financieros	Ingresos comerciales	Ingreso irregular	Salarios	Ingresos provenientes de un negocio propio	Arrendamientos y otras rentas de capital	Intereses y otros ingresos financieros	Ingresos comerciales	Ingreso irregular	Salarios	Ingresos provenientes de un negocio propio	Arrendamientos y otras rentas de capital	Intereses y otros ingresos financieros	Ingresos comerciales	Ingreso irregular
2006	48,9	16,7	24,3	2,6	5,3	2,1	35,7	20,3	34,0	2,6	5,0	2,3	21,1	20,7	48,3	2,7	4,6	2,6	13,5	18,5	56,6	2,9	5,0	3,5	6,2	11,7	68,3	2,9	5,1	5,8
2007	46,0	17,1	26,0	2,9	6,0	2,1	33,5	21,2	34,7	2,8	5,5	2,2	18,4	22,1	48,5	2,9	5,4	2,7	12,2	20,0	56,5	2,9	5,5	2,9	6,3	11,8	66,6	3,3	6,4	5,7
2008	46,3	16,9	25,8	3,3	5,8	1,9	33,9	21,1	34,5	3,2	5,5	1,8	18,7	21,6	48,6	3,6	5,7	1,8	12,4	19,1	57,2	3,6	5,5	2,4	5,7	13,2	67,0	3,6	7,1	3,3
2009	46,0	16,9	26,0	3,6	5,4	2,1	34,6	20,8	34,1	3,6	4,9	1,9	19,5	22,5	47,1	3,7	4,9	2,3	12,7	20,1	54,6	4,2	5,4	3,1	7,3	14,7	64,4	4,2	5,4	4,0
2010	45,1	17,0	27,3	3,0	5,5	2,1	34,2	21,1	34,5	3,2	5,0	2,1	19,5	21,9	47,8	3,1	5,1	2,6	12,7	20,3	54,1	3,4	6,0	3,6	6,4	12,9	64,2	4,5	6,1	5,9

Nota: el cuadro se lee así: en 2006, el ingreso del 1% superior (100%) se puede descomponer en salarios (29,7%), ingresos provenientes de un negocio propio (17,3%), arrendamientos y otras rentas de capital (42,2%), intereses y otros ingresos financieros (2,7%), ingresos comerciales (5%) e ingreso irregular (3,1%).

Cuadro A7
Composición del ingreso de los grupos más altos: ingreso gravable y no gravable, 2006-2010

	1%						0,5%						0,1%					
	Ingreso no gravable				Ingreso gravable		Ingreso no gravable				Ingreso gravable		Ingreso no gravable				Ingreso gravable	
	Deducibles	Deducciones por inversiones en activos fijos	Otros costos y deducciones	Ingreso exento	Ingreso regular gravable	ingreso irregular gravable	Deducibles	Deducciones por inversiones en activos fijos	Otros costos y deducciones	Ingreso exento	Ingreso regular gravable	ingreso irregular gravable	Deducibles	Deducciones por inversiones en activos fijos	Otros costos y deducciones	Ingreso exento	Ingreso regular gravable	ingreso irregular gravable
2006	9,4	0,4	41,6	14,7	32,3	1,5	10,9	0,5	46,1	11,9	29,3	1,4	14,1	0,5	54,0	7,1	23,0	1,4
2007	9,1	0,5	42,9	13,9	32,3	1,3	10,4	0,6	47,5	11,1	29,3	1,2	13,2	0,8	55,3	6,9	22,8	1,1
2008	9,0	0,4	43,7	13,5	32,3	1,1	10,2	0,4	48,5	10,4	29,5	1,0	12,4	0,4	57,6	5,8	22,9	0,8
2009	8,9	0,4	42,3	14,3	32,8	1,3	10,2	0,4	46,7	11,3	30,2	1,2	12,6	0,5	55,2	6,4	24,1	1,2
2010	10,3	0,4	41,0	14,4	32,6	1,4	11,9	0,5	44,8	11,5	30,1	1,3	15,3	0,8	51,4	7,0	24,3	1,3

	0,05%						0,01%						0,001%					
	Ingreso no gravable				Ingreso gravable		Ingreso no gravable				Ingreso gravable		Ingreso no gravable				Ingreso gravable	
	Deducibles	Deducciones por inversiones en activos fijos	Costos y deducciones	Ingreso exento	Ingreso regular gravable	ingreso irregular gravable	Deducibles	Deducciones por inversiones en activos fijos	Costos y deducciones	Ingreso exento	Ingreso regular gravable	ingreso irregular gravable	Deducibles	Deducciones por inversiones en activos fijos	Costos y deducciones	Ingreso exento	Ingreso regular gravable	ingreso irregular gravable
2006	15,4	0,4	55,2	6,4	21,2	1,4	17,3	0,4	56,7	6,7	17,4	1,5	17,3	0,1	60,0	7,2	13,4	2,0
2007	14,3	0,9	56,3	6,5	21,0	1,0	16,1	1,4	56,7	7,4	17,5	1,0	16,3	2,9	58,2	8,8	13,3	0,4
2008	13,3	0,4	59,5	5,1	21,0	0,8	14,4	0,3	62,8	5,0	16,9	0,7	11,8	0,1	72,0	5,9	9,4	0,8
2009	13,6	0,5	56,8	5,6	22,2	1,3	14,9	0,5	59,2	5,1	18,7	1,6	12,8	0,1	68,2	5,2	11,1	2,6
2010	16,5	0,9	52,2	6,4	22,6	1,3	18,3	1,3	53,3	6,2	19,2	1,6	14,4	2,6	63,0	4,8	12,2	2,9

	1-0,5%						0,5-0,1%						0,1-0,05%						0,05-0,01%						0,01-0,001%					
	Ingreso no gravable			Ingreso gravable			Ingreso no gravable			Ingreso gravable			Ingreso no gravable			Ingreso gravable			Ingreso no gravable			Ingreso gravable			Ingreso no gravable			Ingreso gravable		
	Deducibles	Deducciones por inversiones en activos fijos	Costos y deducciones	Ingreso exento	Ingreso regular gravable	ingreso irregular gravable	Deducibles	Deducciones por inversiones en activos fijos	Costos y deducciones	Ingreso exento	Ingreso regular gravable	ingreso irregular gravable	Deducibles	Deducciones por inversiones en activos fijos	Costos y deducciones	Ingreso exento	Ingreso regular gravable	ingreso irregular gravable	Deducibles	Deducciones por inversiones en activos fijos	Costos y deducciones	Ingreso exento	Ingreso regular gravable	ingreso irregular gravable	A Deducibles	Deducciones por inversiones en activos fijos	Costos y deducciones	Ingreso exento	Ingreso regular gravable	ingreso irregular gravable
2006	5,0	0,3	27,9	23,5	41,7	1,6	7,6	0,5	38,0	16,8	35,7	1,4	10,5	0,6	50,4	9,1	28,3	1,2	13,4	0,5	53,7	6,1	25,0	1,3	17,3	0,6	54,6	6,4	20,0	1,1
2007	5,1	0,3	29,0	22,6	41,3	1,6	7,6	0,4	39,5	15,2	35,9	1,4	9,8	0,5	52,3	8,1	28,0	1,3	12,4	0,4	55,9	5,6	24,7	1,0	15,9	0,3	55,6	6,4	20,4	1,4
2008	5,5	0,3	29,4	22,6	40,6	1,5	8,0	0,4	39,6	15,0	35,9	1,2	10,1	0,5	52,4	7,7	28,3	0,9	12,2	0,5	56,3	5,1	25,0	0,9	16,0	0,4	57,2	4,4	21,4	0,6
2009	5,3	0,3	29,6	23,0	40,1	1,6	8,0	0,3	39,0	15,7	35,8	1,2	10,2	0,4	51,1	8,4	28,9	1,0	12,4	0,5	54,6	6,0	25,4	1,1	16,1	0,6	54,2	5,1	22,9	1,0
2010	5,7	0,2	30,0	22,7	39,7	1,7	8,7	0,3	38,6	15,6	35,5	1,3	11,9	0,4	49,1	8,7	28,9	1,1	14,8	0,5	51,1	6,6	25,9	1,1	20,8	0,5	47,0	7,2	23,8	0,7

Nota: el cuadro se lee así: en 2006, el ingreso del 1% superior (100%) se dividió en deducibles (“ingresos no constitutivos de renta”) (9,4%), deducciones por inversiones en activos fijos (0,4%), costos y deducciones (41,6%), ingreso exento (14,7%), ingreso regular gravable (32,3%) e ingreso irregular gravable (1,5%). Suponemos que el 33% del ingreso declarado como “ingresos no constitutivos de renta” proviene de dividendos gravados, que se suman al ingreso regular gravable.

Cuadro A8

Impuestos y contribuciones a la seguridad social pagados los grupos superiores. Tasas efectivas promedio, 2006-2010

	1%							0,5%							0,1%																				
	SSC por salarios	SSC de trabajadores por cuenta propia	Impuesto al ingreso- ingreso regular	Impuesto al ingreso- ingreso irregular	Impuesto a los dividendos	Total impuesto de renta	Total SSC e impuestos de renta	SSC por salarios	SSC de trabajadores por cuenta propia	Impuesto al ingreso- ingreso regular	Impuesto al ingreso- ingreso irregular	Impuesto a los dividendos	Total impuesto de renta	Total SSC e impuestos de renta	SSC por salarios	SSC de trabajadores por cuenta propia	Impuesto al ingreso- ingreso regular	Impuesto al ingreso- ingreso irregular	Impuesto a los dividendos	Total impuesto de renta	Total SSC e impuestos de renta														
2006	2,2	2,0	4,4	0,2	2,9	7,5	11,7	1,6	1,7	4,6	0,2	3,4	8,2	11,5	0,8	0,6	4,0	0,3	4,4	8,7	10,1														
2007	2,1	2,1	4,7	0,1	2,3	7,2	11,5	1,7	1,6	4,8	0,2	2,7	7,7	11,0	0,9	0,5	4,1	0,2	3,4	7,7	9,1														
2008	2,2	2,1	4,8	0,1	2,2	7,1	11,3	1,7	1,7	4,9	0,1	2,5	7,5	10,9	0,9	0,6	4,2	0,2	3,1	7,4	8,8														
2009	2,3	2,0	4,8	0,1	2,2	7,1	11,4	1,7	1,8	5,0	0,2	2,5	7,6	11,1	0,9	0,6	4,4	0,2	3,1	7,7	9,3														
2010	2,2	2,0	4,7	0,1	2,5	7,3	11,5	1,6	1,7	4,8	0,1	2,9	7,9	11,3	0,9	0,6	4,1	0,2	3,8	8,1	9,6														
	0,05%							0,01%							0,001%																				
	a	b	c	d	e	c+d+e	a+b+c+d+e	a	b	c	d	e	c+d+e	a+b+c+d+e	a	b	c	d	e	c+d+e	a+b+c+d+e														
2006	0,5	0,3	3,6	0,3	4,8	8,7	9,6	0,2	0,1	2,6	0,3	5,4	8,3	8,6	0,0	0,0	1,5	0,4	5,3	7,3	7,3														
2007	0,6	0,3	3,7	0,2	3,7	7,6	8,5	0,2	0,1	2,8	0,2	4,2	7,2	7,5	0,0	0,0	1,5	0,1	4,3	5,9	6,0														
2008	0,6	0,3	3,8	0,2	3,3	7,2	8,1	0,2	0,1	2,8	0,2	3,5	6,5	6,9	0,0	0,0	1,1	0,3	2,9	4,2	4,3														
2009	0,6	0,4	4,0	0,2	3,3	7,6	8,6	0,2	0,2	3,2	0,2	3,7	7,1	7,5	0,0	0,0	1,4	0,2	3,1	4,8	4,9														
2010	0,6	0,4	3,8	0,2	4,1	8,1	9,0	0,2	0,1	3,0	0,2	4,5	7,7	8,0	0,0	0,0	1,6	0,2	3,6	5,3	5,4														
	1-0,5%							0,5-0,1%							0,1-0,05%							0,05-0,01%							0,01-0,001%						
	SSC por salarios	SSC de trabajadores por cuenta propia	Impuesto al ingreso- ingreso regular	Impuesto al ingreso- ingreso irregular	Impuesto a los dividendos	Total impuesto de renta	Total SSC e impuestos de renta	SSC por salarios	SSC de trabajadores por cuenta propia	Impuesto al ingreso- ingreso regular	Impuesto al ingreso- ingreso irregular	Impuesto a los dividendos	Total impuesto de renta	Total SSC e impuestos de renta	SSC por salarios	SSC de trabajadores por cuenta propia	Impuesto al ingreso- ingreso regular	Impuesto al ingreso- ingreso irregular	Impuesto a los dividendos	Total impuesto de renta	Total SSC e impuestos de renta	SSC por salarios	SSC de trabajadores por cuenta propia	Impuesto al ingreso- ingreso regular	Impuesto al ingreso- ingreso irregular	Impuesto a los dividendos	Total impuesto de renta	Total SSC e impuestos de renta							
2006	3,9	2,8	3,9	0,1	1,6	5,6	12,3	2,4	2,8	5,2	0,1	2,4	7,7	13,0	1,7	1,2	5,1	0,2	3,3	8,5	11,4	0,9	0,6	4,6	0,3	4,2	9,1	10,6	0,3	0,2	3,3	0,3	5,4	9,0	9,5
2007	3,4	3,6	4,4	0,1	1,3	5,8	12,7	2,6	2,7	5,6	0,1	1,9	7,7	13,0	1,8	1,1	5,2	0,2	2,5	7,9	10,8	1,0	0,6	4,7	0,2	3,2	8,1	9,6	0,3	0,2	3,6	0,3	4,1	8,1	8,6
2008	3,6	3,2	4,4	0,1	1,4	5,8	12,6	2,5	2,7	5,6	0,1	2,0	7,7	12,9	1,7	1,1	5,2	0,1	2,5	7,9	10,7	0,9	0,6	4,7	0,2	3,0	7,9	9,4	0,3	0,2	3,9	0,1	3,9	7,9	8,4
2009	4,0	2,7	4,3	0,1	1,3	5,7	12,3	2,3	2,8	5,5	0,1	2,0	7,6	12,7	1,7	1,2	5,3	0,2	2,5	8,0	10,9	1,0	0,6	4,8	0,2	3,1	8,0	9,7	0,3	0,2	4,2	0,2	4,0	8,4	9,0
2010	3,9	2,7	4,3	0,1	1,4	5,7	12,3	2,3	2,8	5,5	0,1	2,1	7,7	12,8	1,6	1,2	5,1	0,1	2,9	8,2	11,0	1,0	0,6	4,6	0,2	3,7	8,4	10,1	0,3	0,2	3,9	0,2	5,1	9,2	9,7

Nota: los impuestos a los dividendos suponen la tasa de impuestos estándar a los dividendos (retenidos por las compañías) aplicada al 33% de los "ingresos no constitutivos de renta".

Cuadro A9. Escala tributaria del impuesto de renta personal: intervalos de ingreso y tasas

Cantidades en pesos colombianos in corrientes				
	0%	17%	25%	30%
1993	0	4.986.447	7.479.670	19.945.787
1994	0	6.087.454	9.131.181	24.349.817
1995	0	7.445.565	11.168.348	29.782.261
	0%	20%	29%	35%
1996	0	8.992.754	13.489.131	35.971.015
1997	0	10.611.449	15.917.174	42.445.797
1998	0	12.309.281	18.463.922	49.237.125
1999	0	14.410.476	21.615.713	57.641.902
2000	0	15.759.296	23.638.944	63.037.184
2001	0	17.171.329	25.756.993	68.685.316
2002	0	18.558.772	27.838.159	74.235.089
	0%	20% + 2% = 22%	29% + 2.9% = 31.9%	35% + 3.5% = 38.5%
2003	0	19.672.299	29.500.001	78.700.000
2004	0	20.400.001	32.400.001	78.000.001
2005	0	21.644.001	34.376.001	82.758.001
2006	0	22.742.001	36.119.001	86.954.001
	0%	19%	28%	34%
2007	0	22.861.661	35.655.801	85.993.401
	0%	19%	28%	33%
2008	0	24.038.861	37.491.801	90.421.401
2009	0	25.901.671	40.397.101	97.428.301
2010	0	26.764.951	41.743.501	100.675.501

Nota: el cuadro se lee así: en 2010, los ingresos gravables del rango [0-26.764.951] tenían una tasa marginal del 0%, los del rango [26.764.951-41.743.501] una tasa marginal del 19%, etc.

Fuente: DIAN, SGAO, Estudios Económicos.

Cuadro A10. Revisión de la robustez de la participación de los ingresos más altos en 2006

Muestra	1% (%) (1)	0.5% (%) (2)	0.1% (%) (3)	0.05% (%) (4)	0.01% (%) (5)	0.001% (%) (6)	1-0.5% (%) (7)	0.5-0.1% (%) (8)	0.1-0.05% (%) (9)	0.05-0.01% (%) (10)	0.01-0.001% (%) (11)
A	18,53	14,06	7,21	5,40	2,79	1,15	4,47	6,85	1,81	2,62	1,64
B	19,26	14,51	7,37	5,49	2,77	1,11	4,75	7,14	1,88	2,72	1,66
C	19,24	14,58	7,47	5,59	2,88	1,19	4,66	7,11	1,87	2,71	1,69
D	19,94	15,01	7,62	5,67	2,86	1,15	4,93	7,38	1,95	2,81	1,72

Nota: La muestra A consiste en declarantes no obligados a llevar contabilidad en los microdatos de 1993-2006. La muestra B consiste en declarantes no obligados a llevar contabilidad en los microdatos ponderados de 2006-2010. La muestra C es igual a la muestra A, más los individuos obligados a llevar contabilidad de los microdatos ponderados de 2006-2010. La muestra D es igual a la muestra B, más los individuos obligados a llevar contabilidad de los microdatos ponderados de 2006-2010.
Fuente: cálculos de los autores con datos de impuestos.

Cuadro A11. Participación del ingreso del 1% superior con diferentes definiciones de ingreso, 2006-2010

	a-preferred (%)	b (%)	c (%)	d (%)	e (%)	f (%)	g (%)
2006	19,9	21,6	19,9	17,3	19,4	16,7	12,5
2007	20,5	22,3	20,4	17,9	20,0	17,0	12,6
2008	20,3	22,0	20,2	17,7	19,9	16,8	12,4
2009	20,2	21,9	20,1	17,6	19,7	16,8	12,6
2010	20,4	22,1	20,4	17,5	19,9	17,2	13,0

Notas: columna a. Para individuos no obligados a llevar contabilidad: ingreso = ingreso gravable, más renta exenta, más deducciones por inversiones en activos fijos, más 5/6 de “otros costos y deducciones” (definición del formulario), más otro ingreso no gravable, más otro ingreso neto gravable e ingreso irregular no gravable. Para individuos obligados a llevar contabilidad: ingreso = ingreso gravable, más renta exenta, más deducciones por inversiones en activos fijos, más 5/6 de “otra deducciones” (definición del formulario), más otro ingreso no gravable, más otro ingreso neto gravable e ingreso irregular no gravable.

La definición de ingreso (a) supone un sexto de “otros costos y deducciones” (individuos no obligados a llevar contabilidad) y “otras deducciones” (individuos obligados a llevar contabilidad) son costos en incurridos para obtener ingreso.

Columna b. El ingreso es igual a (a) pero incluye totalmente “otros costos y deducciones” (formulario 210) y “otras deducciones” (formulario 110).

Columna c. El ingreso es igual a (a) menos la deducción por inversiones en activos fijos.

Columna d. El ingreso es igual a (a) menos “ingresos no constitutivos de renta”.

Columna e. El ingreso es igual a (a) pero excluye el ingreso neto gravable y el ingreso irregular no gravable.

Columna f. El ingreso es igual a (a) más 1/2 de “otros costos y deducciones” (individuos no obligados a llevar contabilidad) y “otras deducciones” (individuos obligados a llevar contabilidad). Así, la definición de ingreso (f) incluye en total 1/2 de estos costos y deducciones.

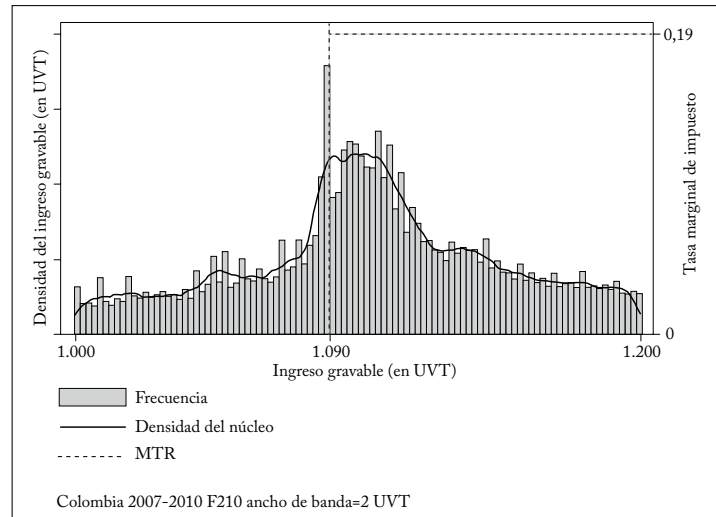
Columna g. El ingreso es igual a (a) pero excluye totalmente “otros costos y deducciones” y “otras deducciones”.

Cuadro A12. Tasa marginal de impuestos ponderada de los grupos superiores, 2006-2010

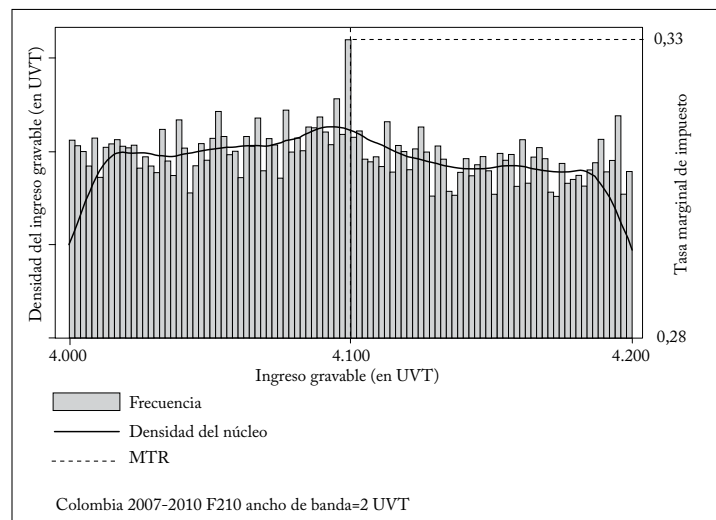
	1%	0,5%	0,1%	0,05%	0,01%	0,001%	1-0,5%	0,5-0,1%	0,1-0,05%	0,05-0,01%	0,01-0,001%
	(%)	(%)	(%)	(%)	(%)	(%)	(%)	(%)	(%)	(%)	(%)
2006	28,1	30,0	32,7	33,2	32,8	34,7	24,5	28,5	31,7	32,8	33,8
2007	28,2	30,0	32,0	32,5	32,0	33,7	24,7	28,9	31,2	32,0	33,1
2008	27,9	29,6	31,3	31,7	31,4	32,6	24,7	28,7	30,7	31,4	32,3
2009	27,8	29,5	31,3	31,7	31,3	32,7	24,6	28,6	30,7	31,3	32,3
2010	27,9	29,5	31,3	31,7	31,3	32,8	24,6	28,6	30,6	31,3	32,3

Gráfica A1. Agrupamiento en la primera inflexión y en la más alta

Panel A - Agrupamiento en la primera inflexión



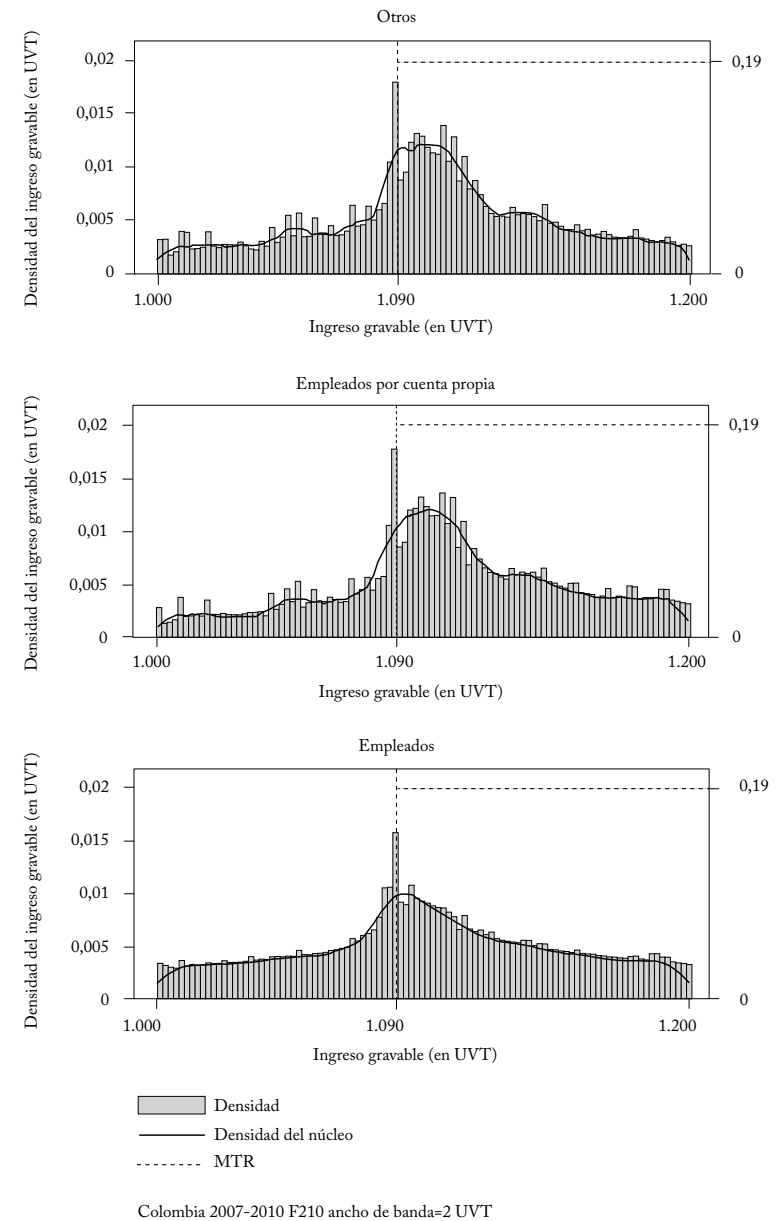
Panel B - Agrupamiento en la inflexión más alta



Nota: Las gráficas muestran el histograma del ingreso regular gravable. Los datos incluyen los años 2007-2010. La tasa marginal de impuestos estatutaria se representa mediante la línea discontinua, y la densidad del núcleo del ingreso regular gravable mediante la línea continua. La muestra está restringida a declarantes no obligados a llevar contabilidad. El ingreso regular gravable se convirtió a valores UVT ajustados por el IPC. El ancho de banda es de 2 UVT en todas las estimaciones. En 2010, 2 UVT eran iguales a 49.100 pesos, o 25 dólares.

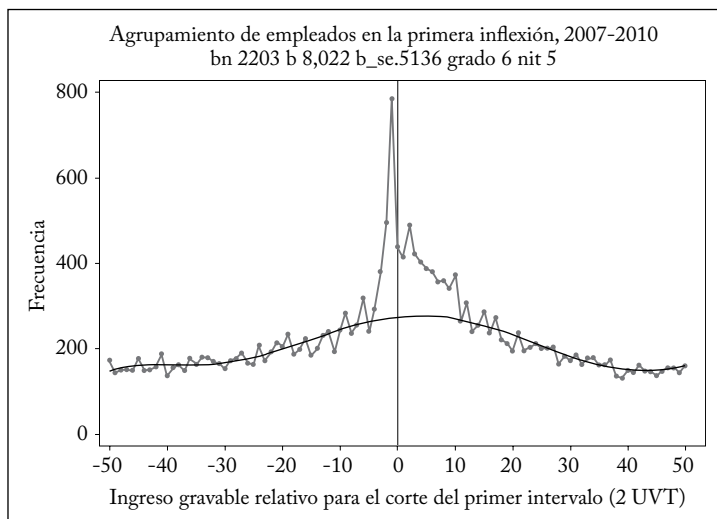
Fuente: cálculos de los autores con datos de impuestos.

Gráfica A2. Agrupamiento: evidencia por tipo de declarante



Nota: la gráfica muestra el histograma del ingreso regular gravable. Los datos incluyen los años 2007-2010. La escala de tasas marginales de impuestos se representa mediante la línea discontinua, y la densidad del núcleo del ingreso regular gravable mediante la línea continua. La muestra se limita a declarantes no obligados a llevar contabilidad. El ingreso regular gravable se convirtió a valores UVT ajustados por el IPC. El ancho de banda es de 2 UVT en todas las estimaciones. En 2010, 2 UVT eran iguales a 49.100 pesos, o 25 dólares. Fuente: cálculos de los autores con datos de impuestos.

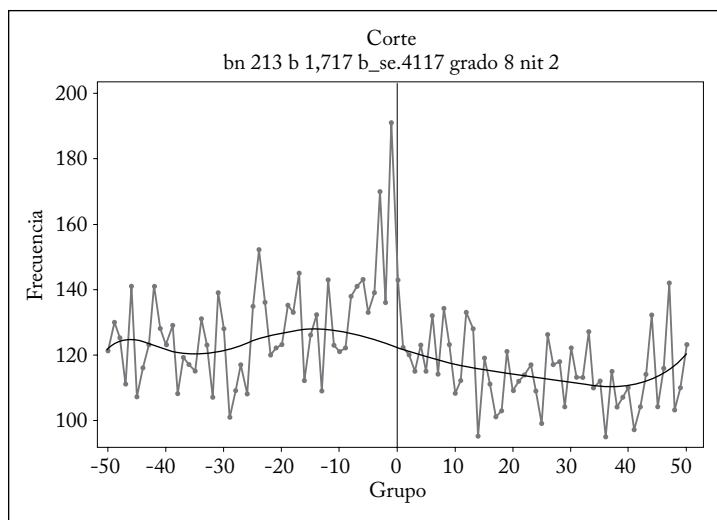
Gráfica A3. Asalariados: agrupamiento en la primera inflexión



Nota: el asalariado se define como un individuo cuyos salarios representan al menos el 99% del ingreso bruto total. El ingreso regular gravable se convirtió en UVT. El ancho de banda es de 2 UVT en todas las estimaciones. En 2010, 2 UVT eran iguales a 49.100 pesos, o 25 dólares.

Fuente: cálculos de los autores usando datos de impuestos y el código Stata usado por Chetty et al. (2011).

Gráfica A4. Agrupamiento en la inflexión más alta, todo tipo de contribuyentes



Nota: el ingreso regular gravable se convirtió en UVT. El ancho de banda es de 2 UVT en todas las estimaciones. En 2010, 2 UVT eran iguales a 49.100 pesos, o 25 dólares.

Fuente: cálculos de los autores usando datos de impuestos y el código Stata usado por Chetty et al. (2011).